

**Weitere Informationen**

HafenCity Hamburg GmbH  
Osakaallee 11, 20457 Hamburg  
Telefon: 040 374726-0  
Telefax: 040 374726-26  
E-Mail: [info@hafencity.com](mailto:info@hafencity.com)  
[hafencity.com](http://hafencity.com)

Die in dieser Broschüre enthaltenen Informationen sind für die Allgemeinheit bestimmt; sie erheben weder Anspruch auf Vollständigkeit noch auf Richtigkeit. Sie dürfen nicht zur Beurteilung von Risiken von Anlage- oder sonstigen geschäftlichen Entscheidungen im Zusammenhang mit dem Projekt HafenCity oder in Teilen davon verwendet werden.

# Wohnvorhaben in der HafenCity – eine Übersicht

Stand: Juni 2021

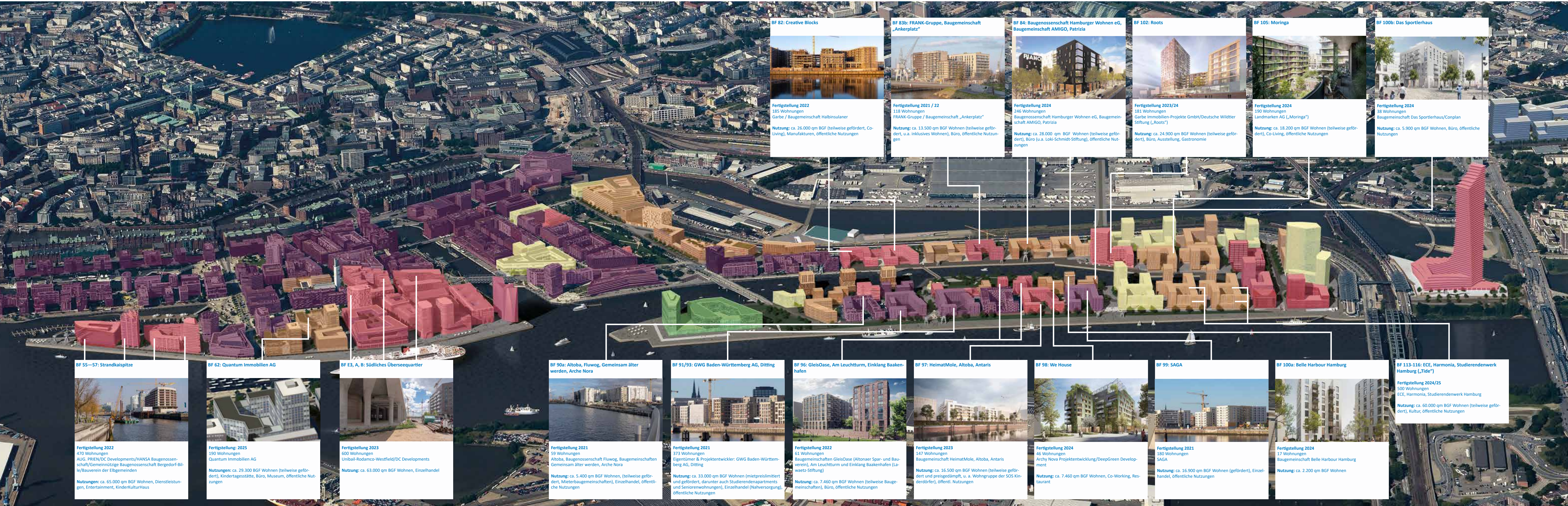
Fertiggestellt

Im Bau/Bauvorbereitung

Anhandgabe

Ausschreibung/Anhandgabereife

Flächenvorbereitung



**BF 82: Creative Blocks**



**Fertigstellung 2022**  
185 Wohnungen  
Garbe / Baugemeinschaft Halbinsulaner

**Nutzung:** ca. 26.000 qm BGF (teilweise gefördert, Co-Living), Manufakturen, öffentliche Nutzungen

**BF 83b: FRANK-Gruppe, Baugemeinschaft „Ankerplatz“**



**Fertigstellung 2021 / 22**  
118 Wohnungen  
FRANK-Gruppe / Baugemeinschaft „Ankerplatz“

**Nutzung:** ca. 13.500 qm BGF Wohnen (teilweise gefördert, u.a. inklusives Wohnen), Büro, öffentliche Nutzungen

**BF 84: Baugenossenschaft Hamburger Wohnen eG, Baugemeinschaft AMIGO, Patrizia**



**Fertigstellung 2024**  
246 Wohnungen  
Baugenossenschaft Hamburger Wohnen eG, Baugemeinschaft AMIGO, Patrizia

**Nutzung:** ca. 28.000 qm BGF Wohnen (teilweise gefördert, u.a. Loki-Schmidt-Stiftung), öffentliche Nutzungen


**BF 102: Roots**



**Fertigstellung 2023/24**  
181 Wohnungen  
Garbe Immobilien-Projekte GmbH/Deutsche Wildtier Stiftung („Roots“)

**Nutzung:** ca. 24.900 qm BGF Wohnen (teilweise gefördert), Büro, Ausstellung, Gastronomie

**BF 105: Moringa**



**Fertigstellung 2024**  
190 Wohnungen  
Landmarken AG („Moringa“)

**Nutzung:** ca. 18.200 qm BGF Wohnen (teilweise gefördert), Co-Living, öffentliche Nutzungen


**BF 100b: Das Sportlerhaus**



**Fertigstellung 2024**  
38 Wohnungen  
Baugemeinschaft Das Sportlerhaus/Conplan

**Nutzung:** ca. 5.900 qm BGF Wohnen, Büro, öffentliche Nutzungen

**BF 55—57: Strandkaispitze**



**Fertigstellung 2022**  
470 Wohnungen  
AUG, PRIEN/DC Developments/HANSA Baugenossenschaft/Gemeinnützige Baugenossenschaft Bergedorf-Bille/Bauverein der Elbgemeinden

**Nutzungen:** ca. 65.000 qm BGF Wohnen, Dienstleistungen, Entertainment, KinderKulturHaus

**BF 62: Quantum Immobilien AG**



**Fertigstellung: 2025**  
190 Wohnungen  
Quantum Immobilien AG

**Nutzungen:** ca. 29.300 BGF Wohnen (teilweise gefördert), Kindertagesstätte, Büro, Museum, öffentliche Nutzungen


**BF E3, A, B: Südliches Überseequartier**



**Fertigstellung 2023**  
600 Wohnungen  
Unibail-Rodamco-Westfield/DC Developments

**Nutzung:** ca. 63.000 qm BGF Wohnen, Einzelhandel

**BF 90a: Altoba, Fluwog, Gemeinsam älter werden, Arche Nora**



**Fertigstellung 2021**  
59 Wohnungen  
Altoba, Baugenossenschaft Fluwog, Baugemeinschaften Gemeinsam älter werden, Arche Nora

**Nutzung:** ca. 5.400 qm BGF Wohnen, (teilweise gefördert, Mieterbaugemeinschaften), Einzelhandel, öffentliche Nutzungen

**BF 91/93: GWG Baden-Württemberg AG, Ditting**



**Fertigstellung 2021**  
373 Wohnungen  
Eigentümer & Projektentwickler: GWG Baden-Württemberg AG, Ditting

**Nutzung:** ca. 33.000 qm BGF Wohnen (mietpreislimitiert und gefördert, darunter auch Studierendenapartments und Seniorenwohnungen), Einzelhandel (Nahversorgung), öffentliche Nutzungen


**BF 96: GleisOase, Am Leuchtturm, Einklang Baakenhafen**



**Fertigstellung 2022**  
61 Wohnungen  
Baugemeinschaften GleisOase (Altonaer Spar- und Bauverein), Am Leuchtturm und Einklang Baakenhafen (Lawaetz-Stiftung)

**Nutzung:** ca. 7.460 qm BGF Wohnen (teilweise Baugemeinschaften), Büro, öffentliche Nutzungen


**BF 97: HeimatMole, Altoba, Antaris**



**Fertigstellung 2023**  
147 Wohnungen  
Baugemeinschaft HeimatMole, Altoba, Antaris

**Nutzung:** ca. 16.500 qm BGF Wohnen (teilweise gefördert und preisgedämpft, u. a. Wohngruppe der SOS Kinderdörfer), öffentl. Nutzungen

**BF 98: We House**



**Fertigstellung 2024**  
46 Wohnungen  
Archy Nova Projektentwicklung/DeepGreen Development

**Nutzung:** ca. 7.460 qm BGF Wohnen, Co-Working, Restaurant

**BF 99: SAGA**



**Fertigstellung 2021**  
180 Wohnungen  
SAGA

**Nutzung:** ca. 16.900 qm BGF Wohnen (gefördert), Einzelhandel, öffentliche Nutzungen


**BF 100a: Belle Harbour Hamburg**



**Fertigstellung 2024**  
17 Wohnungen  
Baugemeinschaft Belle Harbour Hamburg

**Nutzung:** ca. 2.200 qm BGF Wohnen

**BF 113-116: ECE, Harmonia, Studierendenwerk Hamburg („Tide“)**



**Fertigstellung 2024/25**  
500 Wohnungen  
ECE, Harmonia, Studierendenwerk Hamburg

**Nutzung:** ca. 60.000 qm BGF Wohnen (teilweise gefördert), Kultur, öffentliche Nutzungen