

Anliegerinformation

Inbetriebnahme der Versmannstraße am 13.06.2020.

Sehr geehrte Damen und Herren,

in der östlichen HafenCity schreiten die Entwicklungen stetig voran. Die Straßenbauarbeiten in der Versmannstraße sind abgeschlossen.

Mit Inbetriebnahme der Versmannstraße wird der öffentliche Verkehr in beide Richtungen einspurig durch die Versmannstraße geführt.

Es wird zwei Verschwenkbereiche geben, um den Baustellenverkehr und den öffentlichen Verkehr zu trennen. Der stadtauswärtsfahrende öffentliche Verkehr wird im Westen der Versmannstraße auf die nördliche Fahrbahn verschwenkt. Der Radverkehr bleibt südlich der Mittelinsel und fährt gesichert auf einem Radfahrstreifen parallel zum Baustellenverkehr. Der Verschwenk des stadtauswärtsfahrenden Verkehrs auf die südliche Fahrspur erfolgt im Osten vor der Baakenwerder Straße.

Die Umfahrung Versmannstraße entfällt für den öffentlichen Verkehr.

Eine Führung der Fußgänger und Radfahrer wird dauerhaft sichergestellt.

Der Radverkehr stadtauswärts auf der Versmannstraße wird auf einem mit Absperrelementen gesicherten Radweg geführt.

Die Begehbarkeit aller Hauseingänge sowie die Aufrechterhaltung von Flucht- und Rettungswegen werden dauerhaft sichergestellt sein. Die Erreichbarkeit der Tiefgaragen Ein- und Ausfahrt in der Versmannstraße wird ebenfalls jederzeit gewährleistet.

Eine Darstellung der neuen Verkehrsführung finden Sie auf der Rückseite des Faltblattes. Eine digitale Ausfertigung der Anliegerinformation finden Sie unter www.hafencity.com.

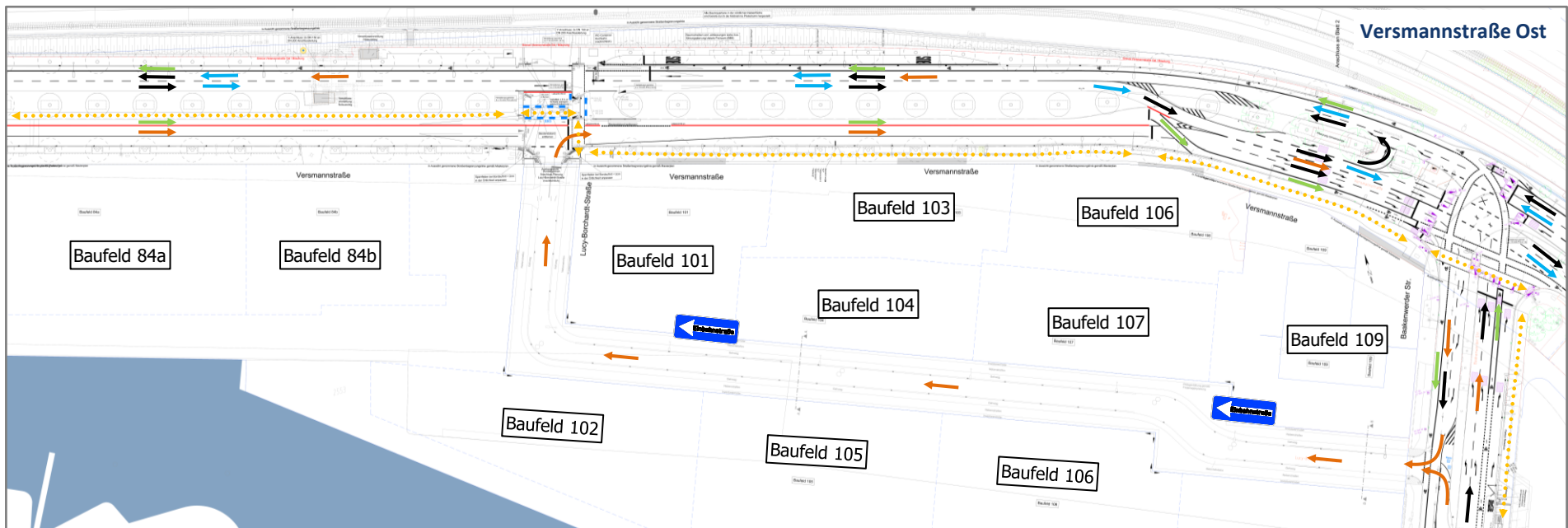
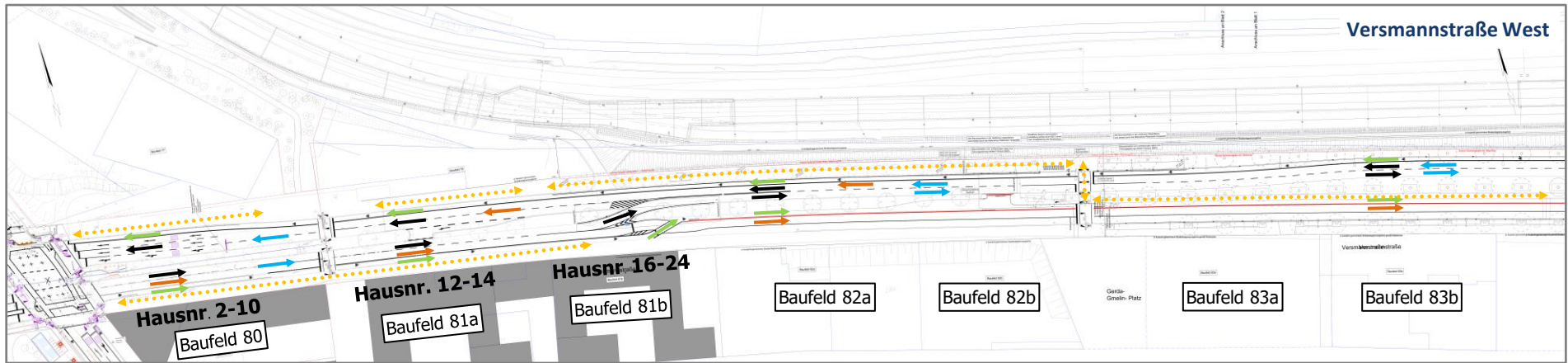
Ihre
HafenCity Hamburg GmbH

Ihr Kontakt für Rückfragen:

Herr Christian Runte (HafenCity Hamburg GmbH)
Tel. +49 40 374726 - 0

Bauherr

HafenCity Hamburg GmbH
Osakaallee 11
20457 Hamburg



Verkehrsführung mit Inbetriebnahme der Versmannstraße

- Fußgängerführung
- Radverkehr
- Baustellenverkehr
- Anliegerverkehr
- Öffentlicher Verkehr

Ihr Kontakt für Rückfragen:

Herr Christian Runte (HafenCity Hamburg GmbH)

Tel. +49 40 374726 - 0

